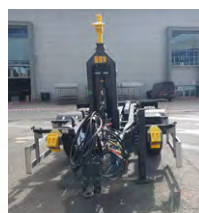


HÁKOVÝ NOSIČ KONTEJNERŮ PRC-2H/12 (12 tun)

NOVINKA 2025 - připravujeme



WIELTON AGRO



TRADICE A KVALITA PRO VAŠE POLE

Základní barevné provedení:



RAL 7021
černošedá

TECHNICKÉ PARAMETRY V COC LISTU STROJE

(pro výběrová řízení, dle vyhl. 167/2013 EU)

NÁZEV STROJE V COC LISTU

Značka	
Typ	
Varianta	
Verze	
Obchodní název	
Kategorie vozidla	
Schválení homologace EU	

* uvedeno na výrobním štítku

Doplňkové TECHNICKÉ PARAMETRY

HMOTNOSTI

Provozní hmotnost (kg)	3600
Max. hmotnost kontejneru s nákladem (kg)	12000
Celková hmotnost (kg)	15600

ROZMĚRY

Délka kontejneru min./max. (mm)	4400 / 4900
Max. délka podvozku s kontejnerem (mm)	6740
Max. šířka podvozku s kontejnerem (mm)	2550
Výška roviny pro naložení kontejneru (mm)	1065

TECHNICKÉ ÚDAJE

Počet náprav(ks)	2
Maximální rychlost (km/h)	40
Max. úhel vykládání (°)	46
Minimální výkon traktoru (KW/KM)	70
Výkon hydraulického čerpadla traktoru (l/min)	min. 50
Požadovaný pracovní tlak (bar)	200
Pneumatiky v základní výbavě	385/65R 22,5